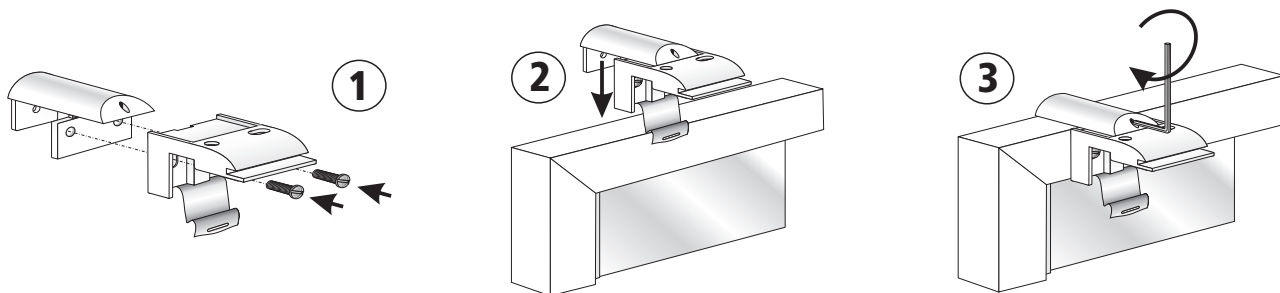
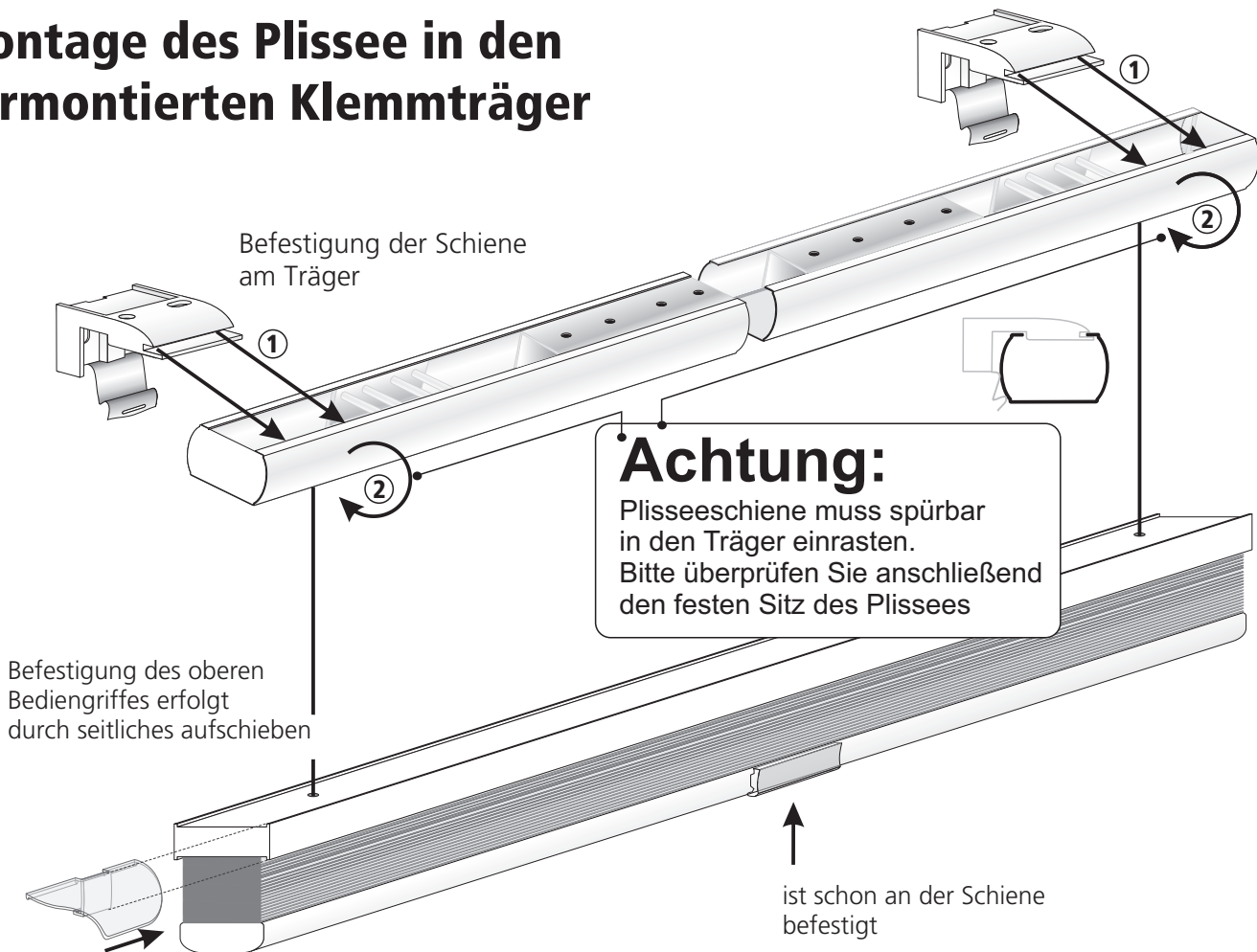


Vormontage des Klemmträgers

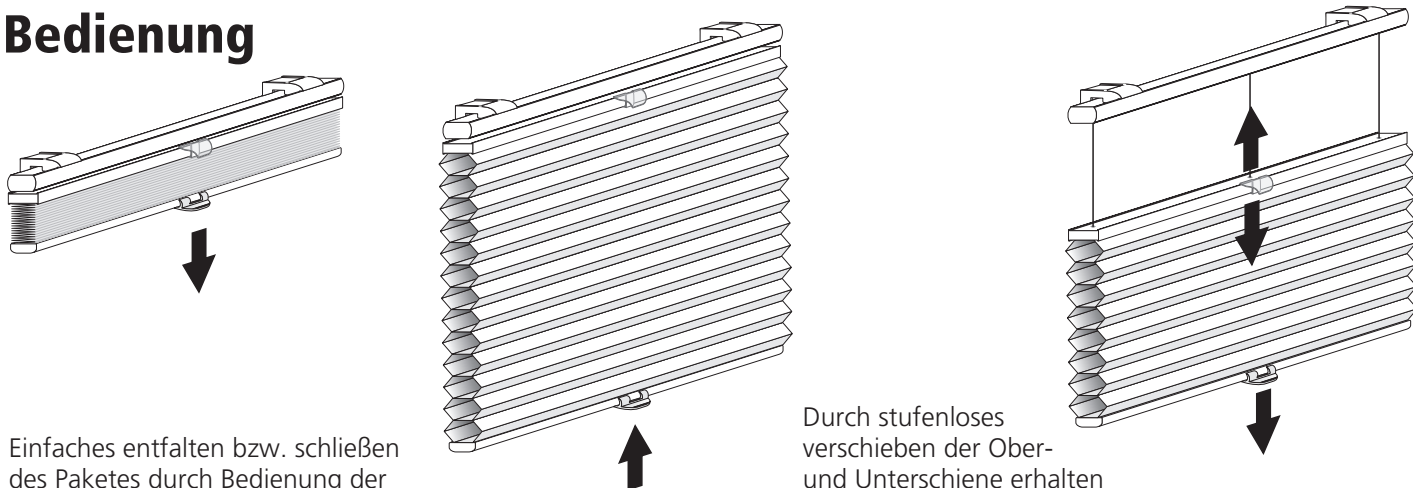
Montage des Plissees nur mit beiliegenden Klemmträgern am Fensterrahmen möglich.



Montage des Plissees in den vormontierten Klemmträger



Bedienung



Einfaches entfalten bzw. schließen des Paketes durch Bedienung der Unterschiene.

Durch stufenloses verschieben der Ober- und Unterschiene erhalten Sie immer den perfekten Sonnenschutz